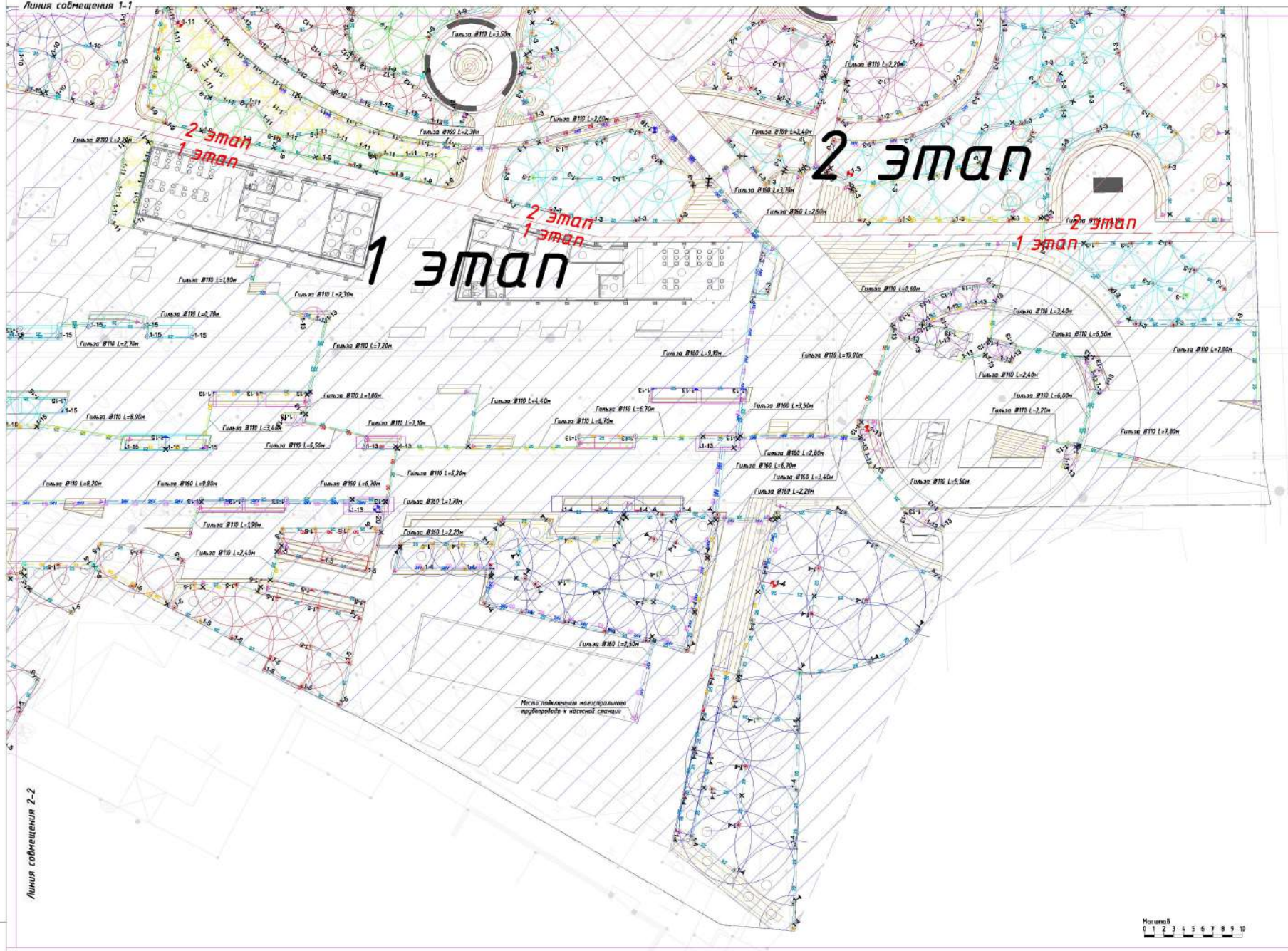
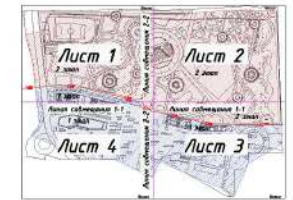


Линия сообщения 1-1



Разбивка основного чертежа на листы



Символьное обозначение

Код-№	Символ	Наименование	Размер (мм)
190	○	Диаболонка - верхняя часть №190 90-270	15-25
17	○	Диаболонка - верхняя часть №190 260	15-25
27	○	Диаболонка - верхняя часть №190 30-270	23-4.9
28	○	Диаболонка - верхняя часть №190 300	23-4.9
276	○	Диаболонка - верхняя часть №19099-180	23-4.6
36	○	Диаболонка - верхняя часть №19099-270	23-4.6
44	○	Диаболонка - верхняя часть №19099-360	23-4.6
79	○	Диаболонка - верхняя часть №19099-180	4.0-6.4
5	○	Диаболонка - верхняя часть №19099-270	4.0-6.4
14	○	Диаболонка - верхняя часть №19099-360	4.0-6.4
42	○	Диаболонка - верхняя часть №19099-180	2.3-4.5
37	○	Диаболонка - верхняя часть №19077-170P	15x4.6
21	○	Диаболонка - верхняя часть №19099-180	15x4.4
53	○	Диаболонка - верхняя часть №19099-170P	15x4.1
18	○	Диаболонка - световые сигналы I-VAN 8-360	0.9-1.2
38	○	Диаболонка - световые сигналы I-VAN 8-360	1.2-1.8
51	○	Диаболонка - световые сигналы I-VAN 8-360	1.8-2.4
39	○	Диаболонка - световые сигналы I-VAN 8-360	1.8-2.4
6	○	Диаболонка - световые сигналы I-VAN 8-360	2.1-2.7
19	○	Диаболонка - световые сигналы I-VAN 8-360	2.1-2.7
3	○	Диаболонка - световые сигналы I-VAN 8-360	2.7-3.2
11	○	Диаболонка - световые сигналы ICS-515	15x4.5
7	○	Диаболонка - световые сигналы ICS-515	15x4.5
4	○	Диаболонка - световые сигналы ICS-515	15x4.0
72	○	Диаболонка - световые сигналы ICS-515 10	12x4.1
10	○	Диаболонка - световые сигналы ICS-515 10	12x4.1
5	○	Диаболонка - световые сигналы ICS-515 10	12x4.2

9000 (ml) - Контурный канал

15	□	Электронный датчик 2"
7	□	Электронный датчик для контроля влажности 2"
148	□	Земельный датчик влажности почвы
6	□	Кнопка для контроля влажности почвы
7	□	Кнопка для контроля влажности почвы
5120 (ml)	□	Трубопровод ПВД 100 - 25 мм
1120 (ml)	□	Трубопровод ПВД 100 - 40 мм
420 (ml)	□	Трубопровод ПВД 100 - 50 мм
1210 (ml)	□	Трубопровод ПВД 100 - 63 мм
552 (ml)	□	Земельный трубопровод ПВД
180 (ml)	□	Земельный трубопровод 10мм
12570 (ml)	□	Двухрядный канал

Линия сообщения 2-2

Место подключения индивидуальных трубопроводов к автоматической системе



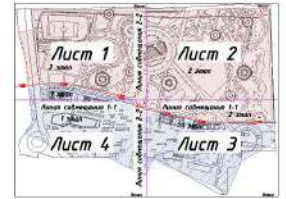
№ п. л. листа
Лист в книге
Всего листов в кн.

				002-06/19-ИВКАСП			
				"Проект реконструкции парка "Фрунзе"			
Изм./Лист	№ докум.	Подпись	Дата	Система	Лист	Листов	
Разработ.	Л.И.Иванова	<i>[Signature]</i>	02.10.19	Автоматическая система полива	01	13	7
Проверил	Ф.И.Иванов	<i>[Signature]</i>		Свойная схема элементов автоматической системы полива на топосъемке			
И.контр.							
Инженер							

Линия совмещения 1-1

1 этаж

Разбивка основного чертежа на листы



Условные обозначения

Код-№	Символ	Наименование	Размер (мм)
199	⊖	Диалогалка - Всперная сфера №1001-100	15-25
21	⊖	Диалогалка - Всперная сфера №1002-200	15-25
27	⊖	Диалогалка - Всперная сфера №1003-300	23-4,9
4	⊖	Диалогалка - Всперная сфера №1004-300	23-4,9
278	⊖	Диалогалка - Всперная сфера №1005-100	23-4,9
36	⊖	Диалогалка - Всперная сфера №1006-200	23-4,9
44	⊖	Диалогалка - Всперная сфера №1007-300	23-4,9
79	⊖	Диалогалка - Всперная сфера №1008-100	4,0-6,4
5	⊖	Диалогалка - Всперная сфера №1009-200	4,0-6,4
16	⊖	Диалогалка - Всперная сфера №1010-300	4,0-6,4
42	⊖	Диалогалка - Всперная сфера №1011-100	2,2-4,5
31	⊖	Диалогалка - Всперная сфера №1012-100	15-4,6
22	⊖	Диалогалка - Всперная сфера №1013-100	15-4,6
53	⊖	Диалогалка - Всперная сфера №1014-100	15-4,6
18	⊖	Диалогалка - световые сферы I - VAN 8-300	0,9-1,2
38	⊖	Диалогалка - световые сферы II - VAN 8-300	1,2-1,8
15	⊖	Диалогалка - световые сферы III - VAN 8-300	1,8-2,4
39	⊖	Диалогалка - световые сферы IV - VAN 8-300	1,8-2,4
6	⊖	Диалогалка - световые сферы V - VAN 6-300	2,1-3,1
12	⊖	Диалогалка - световые сферы VI - VAN 6-300	2,1-3,1
3	⊖	Диалогалка - световые сферы VII - VAN 6-300	2,7-3,7
19	⊖	Диалогалка - световые сферы ICS-5S	15-4,6
7	⊖	Диалогалка - световые сферы ICS-5S	15-4,6
4	⊖	Диалогалка - световые сферы ICS-5S	15-4,6
72	⊖	Диалогалка - световые сферы ICS-5S 10	12-4,1
10	⊖	Диалогалка - световые сферы ICS-5S 10	12-4,1
5	⊖	Диалогалка - световые сферы ICS-5S 10	12-4,1
9000 (ml)			
Контурные линии:			
15	⊖	Электрический кабель 2"	
7	⊖	Электрический кабель для котельной лампы 2"	
288	⊖	Линия совмещения между листами	
6	⊖	Контур для совмещения между листами	
7	⊖	Контур для совмещения между листами	
5129 (ml)	⊖	Трубопровод ГВС 100 - 25 мм	
1029 (ml)	⊖	Трубопровод ГВС 100 - 40 мм	
4109 (ml)	⊖	Трубопровод ГВС 100 - 50 мм	
1219 (ml)	⊖	Трубопровод ГВС 100 - 63 мм	
552 (ml)	⊖	Уплотнитель трубопроводов ГВС	
100 (ml)	⊖	Уплотнитель трубопроводов ГВС	
12529 (ml)	⊖	Диалогалка - труба	

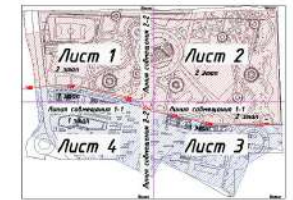
Линия совмещения 2-2



№ п/п листа, дата, автор, инженер, архитектор

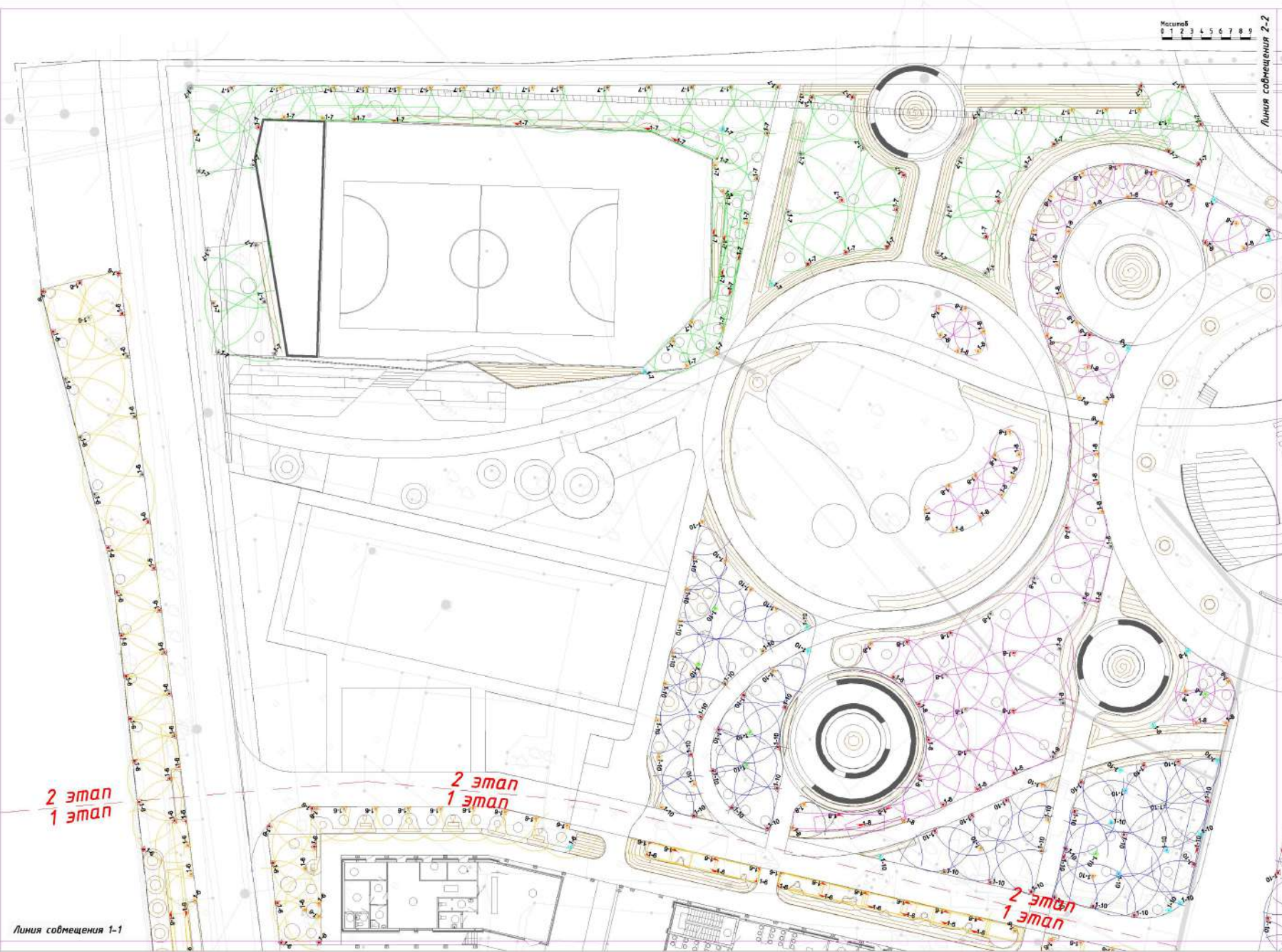
				002-06/19-НВКАСП			
				"Проект реконструкции парка "Фрунзе"			
Изм./Лист	№ докум.	Подпись	Дата	Содерж.	Лист	Листов	
Разраб./	Линейный		09.10	Автоматическая система полива	0	14	7
Проектир./	Инженер		09.10				
И.контр./				Свойная схема элементов автоматической системы полива на топосъемке			
Инженер/							





Масштаб
1:200
1 2 3 4 5 6 7 8 9

Линия совмещения 2-2



Исходные обозначения

Код	Символ	Наименование	Размер (м)
199	●	Диагностика - Вертикальный ствол МР100-100	15-25
17	●	Диагностика - Вертикальный ствол МР100-200	15-25
27	●	Диагностика - Вертикальный ствол МР100-300	23-4.9
4	●	Диагностика - Вертикальный ствол МР100-300	23-4.9
208	●	Диагностика - Вертикальный ствол МР100-300	23-4.9
36	●	Диагностика - Вертикальный ствол МР100-370	23-4.6
46	●	Диагностика - Вертикальный ствол МР100-300	23-4.6
74	●	Диагностика - Вертикальный ствол МР100-300	4.0-6.4
5	●	Диагностика - Вертикальный ствол МР100-270	4.0-6.4
14	●	Диагностика - Вертикальный ствол МР100-300	4.0-6.4
42	●	Диагностика - Вертикальный ствол МР100-300	2.2-6.5
37	●	Диагностика - Вертикальный ствол МР100-370	15x4.6
22	●	Диагностика - Вертикальный ствол МР100-370	15x4.6
53	●	Диагностика - Вертикальный ствол МР100-370	15x4.6
18	●	Диагностика - световые стволы I-VAN 8-300	0.9-1.2
35	●	Диагностика - световые стволы I-VAN 8-300	1.2-1.8
18	●	Диагностика - световые стволы I-VAN 8-300	1.8-2.4
37	●	Диагностика - световые стволы I-VAN 8-300	1.8-2.4
6	●	Диагностика - световые стволы I-VAN 8-300	2.1-3.1
11	●	Диагностика - световые стволы I-VAN 8-300	2.1-3.1
3	●	Диагностика - световые стволы I-VAN 8-300	2.2-3.2
19	●	Диагностика - световые стволы ICS-515	15x4.5
7	●	Диагностика - световые стволы ICS-515	15x4.5
4	●	Диагностика - световые стволы ICS-515	15x4.5
12	●	Диагностика - световые стволы ICS-515 10	12x4.1
72	●	Диагностика - световые стволы ICS-515 10	12x4.1
5	●	Диагностика - световые стволы ICS-515 10	12x4.2

8000 м² Категория II

2 этаж
1 этаж

2 этаж
1 этаж

2 этаж
1 этаж

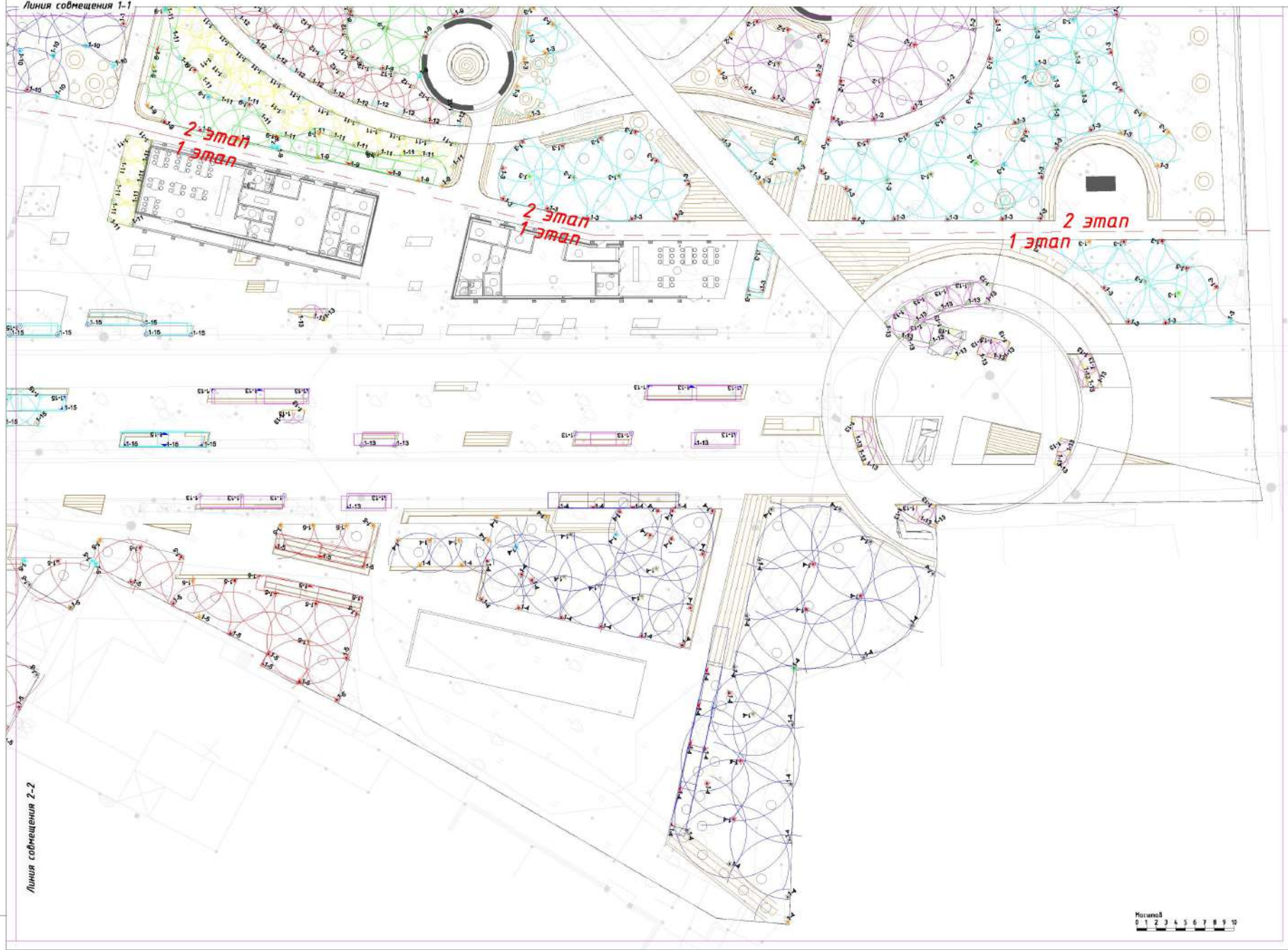
Линия совмещения 1-1

Лист 1 из 4

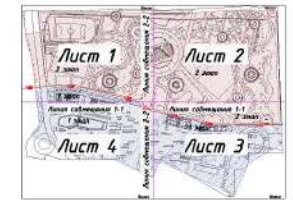
				002-06/19-ИВКАСП			
				"Проект реконструкции парка "Фрунзе"			
Изм. Лист	№ докум.	Подпись	Дата	Специал.	Лист	Листов	
Разработ.	Линейный	<i>[Подпись]</i>	19.10	И	21	7	
Проектиров.	Функционал		19.10				
ГМП							
И.контр.							
Инженер							
				Схема расположения действующих и планируемых ливней			
				ПОЛИВТОРГ			

Линия сообщения 1-1

Линия сообщения 2-2



Разбивка основного чертежа на листы



Условные обозначения

Код. Вып.	Символ	Назначение	Размер (мм)
199	■	Диагностика - борозна сепар. №СВВ 95-279	15-25
20	■	Диагностика - борозна сепар. №СВВ 262	15-25
27	■	Диагностика - борозна сепар. №СВВ 30-279	2,5-4,9
4	■	Диагностика - борозна сепар. №СВВ 303	2,5-4,9
208	■	Диагностика - борозна сепар. №СВВ 303	2,5-4,9
36	■	Диагностика - борозна сепар. №СВВ 370	2,5-4,9
44	■	Диагностика - борозна сепар. №СВВ 365	2,5-4,9
79	■	Диагностика - борозна сепар. №СВВ 385	4,0-6,4
5	■	Диагностика - борозна сепар. №СВВ 270	4,0-6,4
4	■	Диагностика - борозна сепар. №СВВ 365	4,0-6,4
42	■	Диагностика - борозна сепар. №СВВ 365	2,5-4,9
37	■	Диагностика - борозна сепар. №СВВ 377-379P	15x4,6
22	■	Диагностика - борозна сепар. №СВВ 379P	15x4,6
53	■	Диагностика - борозна сепар. №СВВ 379P	15x4,6
19	■	Диагностика - светоточечная сепар. I-VAN 3-369	0,9-1,2
38	■	Диагностика - светоточечная сепар. I-VAN 3-369	1,2-1,8
57	■	Диагностика - светоточечная сепар. I-VAN 3-369	1,8-2,4
39	■	Диагностика - светоточечная сепар. I-VAN 3-369	1,8-2,4
6	■	Диагностика - светоточечная сепар. I-VAN 3-369	2,1-2,7
37	■	Диагностика - светоточечная сепар. I-VAN 3-369	2,1-2,7
3	■	Диагностика - светоточечная сепар. I-VAN 3-369	2,7-3,3
19	■	Диагностика - светоточечная сепар. ICS 5/5	15x4,6
7	■	Диагностика - светоточечная сепар. ICS 5/5	15x4,6
4	■	Диагностика - светоточечная сепар. ICS 5/5	15x4,6
72	■	Диагностика - светоточечная сепар. ICS 5/5 10	12x4,1
18	■	Диагностика - светоточечная сепар. ICS 5/5 10	12x4,1
5	■	Диагностика - светоточечная сепар. ICS 5/5 10	12x4,1

8888 мм

Контрастная линия

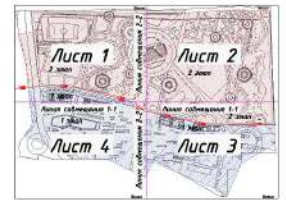


№ п. л. листа
Листы в альбоме
Вместе с листом А

				002-06/19-НВКАСП			
				"Проект реконструкции парка "Фрунзе"			
Имя Лист	№ докум.	Листов	Дата	Специал.	Лист	Листов	
Разработ.	Листов	19/19	19/19	Автоматическая система лозы	0	2,3	7
Проверен	Проверен						
И.компр.				Схема расположения действующих и планируемых лоз			
Исполн.							

Линия совмещения 1-1

Разбивка основного чертежа на листы



2 этаж
1 этаж

Линия совмещения 2-2



Сводный обозначения

Код. №	Символ	Назначение	Размер (мм)
199	■	Диагностика - Вертикальный канал №1881-1882	14-23
21	■	Диагностика - Вертикальный канал №1881-202	14-23
27	■	Диагностика - Вертикальный канал №1881-210	23-4,9
4	■	Диагностика - Вертикальный канал №1881-303	23-4,9
208	■	Диагностика - Вертикальный канал №1881-303	23-4,9
36	■	Диагностика - Вертикальный канал №1881-310	23-4,9
44	■	Диагностика - Вертикальный канал №1881-310	23-4,9
79	■	Диагностика - Вертикальный канал №1881-385	4,0-6,4
5	■	Диагностика - Вертикальный канал №1881-210	4,0-6,4
34	■	Диагностика - Вертикальный канал №1881-360	4,0-6,4
42	■	Диагностика - Вертикальный канал №1881-360	2,2-4,5
31	■	Диагностика - Вертикальный канал №1881-370P	15x4,6
22	■	Диагностика - Вертикальный канал №1881-370P	15x4,6
53	■	Диагностика - Вертикальный канал №1881-370P	15x4,6
18	■	Диагностика - Светильник серии I-VAN 3-360	0,9-1,2
30	■	Диагностика - Светильник серии I-VAN 3-360	1,2-1,8
51	■	Диагностика - Светильник серии I-VAN 3-360	1,8-2,4
37	■	Диагностика - Светильник серии I-VAN 3-360	1,8-2,4
6	■	Диагностика - Светильник серии I-VAN 3-360	2,1-2,1
31	■	Диагностика - Светильник серии I-VAN 3-360	2,1-2,1
3	■	Диагностика - Светильник серии I-VAN 3-360	2,2-2,2
19	■	Диагностика - Светильник серии ICS-515	15x4,6
7	■	Диагностика - Светильник серии ICS-515	15x4,6
4	■	Диагностика - Светильник серии ICS-515	15x4,6
72	■	Диагностика - Светильник серии ICS-515 10	12x4,1
72	■	Диагностика - Светильник серии ICS-515 10	12x4,1
5	■	Диагностика - Светильник серии ICS-515 10	12x4,2
8888 (mm)	○	Круглые лампы	

№ п/п листа
Листы в сборе
Листы в сборе

				002-06/19-НВКАСП			
				"Проект реконструкции парка "Фрунзе"			
Имя Лист	№ докум.	Листов	Дата	Специал	Лист	Листов	
Разработ.	Линейный	✓	01.10	Автоматическая система полива	0	24	7
Проверен	Инженер	✓	01.10				
И.контр.				Схема расстановки дождевателей и			
Инженер				капельного полива			

