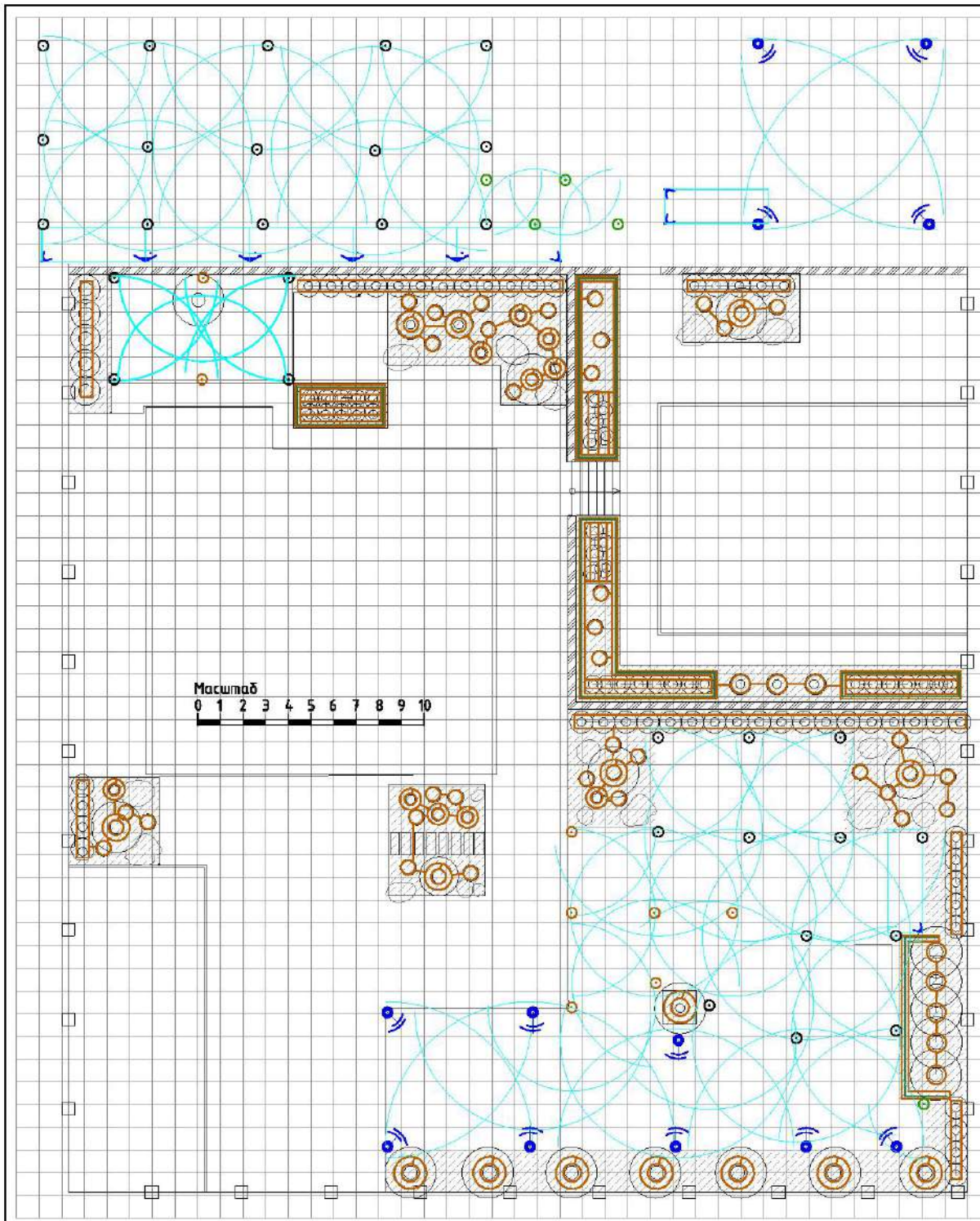


Рисунок 1 - Схема расстановки дождевателей и капельных линий



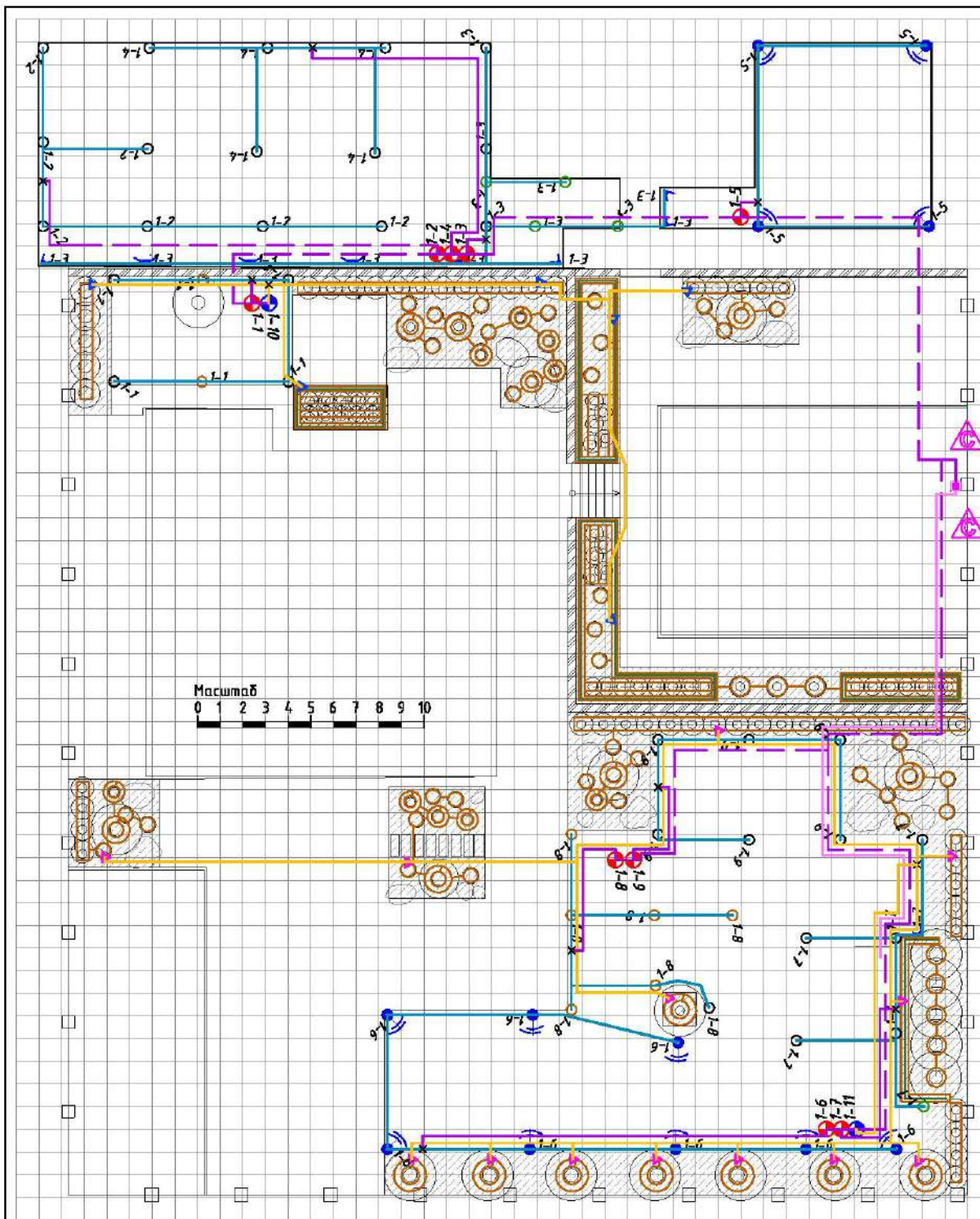
Условные обозначения

Кол-во	Символ	Наименование	Радиус (м)
3		Дождеватель + статическое сопло LCS-515	4,57
2		Дождеватель + статическое сопло RCS-515	4,57
4		Дождеватель + статическое сопло SS-530	9,14
2		Дождеватель + статическое сопло 12-VAN 100	3,7
4		Дождеватель + статическое сопло 15-VAN 90	4,57
6		Дождеватель + статическое сопло 12 HE-VAN 0-360	3,7
27		Дождеватель + статическое сопло 15 HE-VAN 0-360	4,6
5		Дождеватель + статическое сопло 8 HE-VAN 0-360	2,44
5		Раптор 3500 с соплом 0.75	5,2
3		Раптор 3500 с соплом 1.0	6,4
4		Раптор 3500 с соплом 2	8,2
1		Место расположения насоса, узла фильтрации и промывки	
9		Электромагнитный клапан 1"	
2		Пусковой комплект микроорошения 1"	
2		Контроллер (6 зон)	
13		Узел подключения капельных линий к ГНД трубе (место устройства крана 16x1/2") ЗОНА 1	
6		Узел подключения капельных линий к ГНД трубе (место устройства крана 16x1/2") ЗОНА 2	
250 (м)		Труба ГНД 100 - 25 мм	
190 (м)		Труба ГНД 100 - 32 мм	
170 (м)		Труба ГНД 100 - 25 мм (зоны капельного полива)	
40 (м)		Труба ГНД 100 - 32 мм (подача воды из выкоста)	
400 (м)		Капельные линии	
38 (м)		Закладной трубопровод 110мм	
70 (м)		Двужильный провод	
180 (м)		Трехжильный провод	

Заказчик:
 Разработал: Лимонова А.М.
 Директор: Бугров А.К.
 Дата: 15.10.2019г.



Рисунок 2 - Схема прокладки трубопровода



Условные обозначения

Кол-во	Символ	Наименование	Радиус (м)
3	⌊	Дождеватель + статическое сопло LCS-515	4,57
2	⌋	Дождеватель + статическое сопло RCS-515	4,57
4	⌋	Дождеватель + статическое сопло SS-530	9,14
2	⊙	Дождеватель + статическое сопло 12-VAN 100	3,7
4	⊙	Дождеватель + статическое сопло 15-VAN 90	4,57
6	⊙	Дождеватель + статическое сопло 12 HE-VAN 0-360	3,7
27	⊙	Дождеватель + статическое сопло 15 HE-VAN 0-360	4,6
5	⊙	Дождеватель + статическое сопло 8 HE-VAN 0-360	2,44
5	⊙	Ротор 3500 с соплом 0,75	5,2
3	⊙	Ротор 3500 с соплом 1,0	6,4
4	⊙	Ротор 3500 с соплом 2	8,2
1	⊞	Место расположения насоса, узла фильтрации и продувки	
2	⊕	Электромагнитный клапан 1"	
2	⊕	Пусковой комплект микроорошения 1"	
2	⊕	Контроллер (6 зон)	
13	⊕	Узел подключения капельных линий к ПВД трубе (место устройства крана 16x1/2") ЗОНА 1	
6	⊕	Узел подключения капельных линий к ПВД трубе (место устройства крана 16x1/2") ЗОНА 2	
250 (м)	—	Труба ПВД 100 - 25 мм	
190 (м)	—	Труба ПВД 100 - 32 мм	
170 (м)	—	Труба ПВД 100 - 25 мм (зонами капельного полива)	
40 (м)	—	Труба ПВД 100 - 32 мм (подача воды из емкости)	
400 (м)	—	Капельные линии	
38 (м)	—	Закаладной трубопровод 110мм	
70 (м)	—	Двужильный провод	
180 (м)	—	Трёхжильный провод	

Заказчик:
 Разработал: Лимонова А.М.
 Директор: Бугров А.К.
 Дата: 15.10.2019г.

