

# PRO-NC

Используйте этот надежный контроллер профессионального класса с поддержкой функции Wi-Fi для реализации бытовых и небольших коммерческих проектов.

## КЛЮЧЕВЫЕ ПРЕИМУЩЕСТВА

- Количество станций:  
– 6, 12 или 24
- Стандартный функционал программирования предусматривает наличие 6 независимых программ полива и 6 вариантов времени запуска для каждой из них
- Расширенный функционал дает возможность программировать отдельные станции и задавать до 6 вариантов времени запуска
- 24-часовая максимальная продолжительность работы станции обеспечивает универсальность, необходимую для полива зон с низким расходом воды
- 2 входа для подключения любых датчиков Clik и расходомера NC
- 1 выход насоса/главного клапана (P/MV) для управления пусковым реле насоса и главным клапаном
- Поддержка функции Wi-Fi для быстрого подключения к ПО Hydrowise
- Полноцветный сенсорный дисплей с диагональю 7 см для простого программирования с использованием панели управления
- Встроенный миллиамперметр для обнаружения неисправностей проводки и выдачи предупреждений

## ЭКСПЛУАТАЦИОННЫЕ ХАРАКТЕРИСТИКИ

- Напряжение на входе трансформатора: ~120/230 В
- Выход трансформатора (24 В перем. тока): 1 А
- Выход станции (24 В перем. тока): 0,56 А
- Ток на выходе насоса/главного клапана (~24 В): 0,28 А
- Сертификаты: пластик IP44, UL, cUL, FCC, CE, RCM
- Гарантийный период: 2 года

PRO-NC — ТАБЛИЦА ТЕХНИЧЕСКИХ ХАРАКТЕРИСТИК: ПОРЯДОК 1 + 2 + 3 + 4			
1	2	3	4
Модель	Трансформатор	Для внутреннего/ внешнего монтажа	Опции
<b>PHC-6</b> = 6-станционный контроллер  <b>PHC-12</b> = 12-станционный контроллер  <b>PHC-24</b> = 24-станционный контроллер	<b>00</b> = ~120 В  <b>01</b> = ~230 В	<b>(пусто)</b> = модель для внешнего монтажа (со встроенным трансформатором)  <b>i</b> = модель для внутреннего монтажа (подключаемый трансформатор)	<b>(пусто)</b> = без доп. опций  <b>E</b> = ~230 В, с европейской вилкой  <b>A</b> = ~230 В, с австралийской вилкой (модели для внешнего монтажа имеют встроенный трансформатор со шнуром)

Пример.

**PHC-2400** = контроллер на 24 станции в пластиковом корпусе для внешнего монтажа, с питающим напряжением ~120 В



### Pro-NC

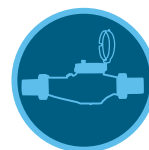
(пластик, для внутреннего монтажа)  
Высота: 21 см  
Ширина: 24 см  
Глубина: 8,8 см



### Pro-NC

(пластик, для внешнего монтажа)  
Высота: 22,8 см  
Ширина: 25 см  
Глубина: 10 см

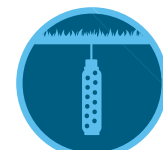
Совместим с:



Расходомер NC  
Страница 147



Датчик Rain-Clik  
Страница 144



Датчик Soil-Clik  
Страница 151



### Интеллектуальный водяной знак

Устройство получило репутацию заслуживающего доверия инструмента, который гарантирует значительную экономию воды.